

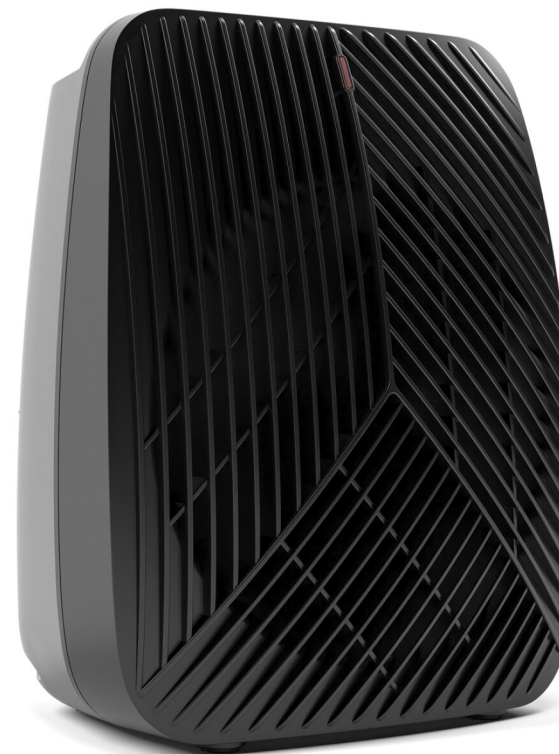
## KA-5191

### Chauffage soufflant

2000 W - Thermostat réglable

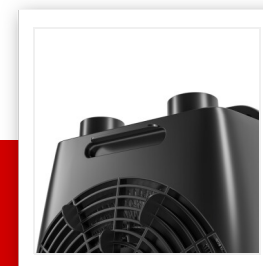
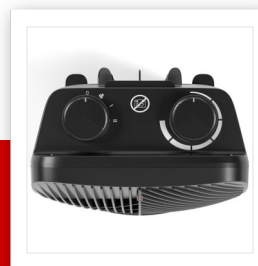
Chauffage soufflant noir facile à utiliser. Cet appareil peut également être utilisé comme ventilateur pour rafraîchir la pièce. Grâce à sa poignée, ce chauffage peut être facilement déplacé.

|                                 |        |
|---------------------------------|--------|
| Puissance                       | 2000 W |
| Nombre de réglages de chaleur   | 2      |
| Mode diffusion d'air frais      | Oui    |
| Thermostat réglable             | Oui    |
| Protection contre la surchauffe | Oui    |
| Protection anti-chute           | Oui    |



**2000**  
WATT

**2x**



#### Caractéristiques logistiques - Code intrastat: 8516299100

UVC: H x L x D (cm): 24.4 x 19.2 x 14 | EAN: 8712836994980 | Poids brut (kg): 1.147 | Poids net (kg): 0.938

PCB: H x L x D (cm): 50.3 x 20.2 x 43.5 | EAN: 8712836995338 | Poids brut (kg): 7.3

Quantité: Par PCB : 6 | Par palette: 138 | Palettisation (Hi) x Palettisation (Ti): 3 x 7 | 20FT / 40FT / HQ: 3660 / 7734 / 9090